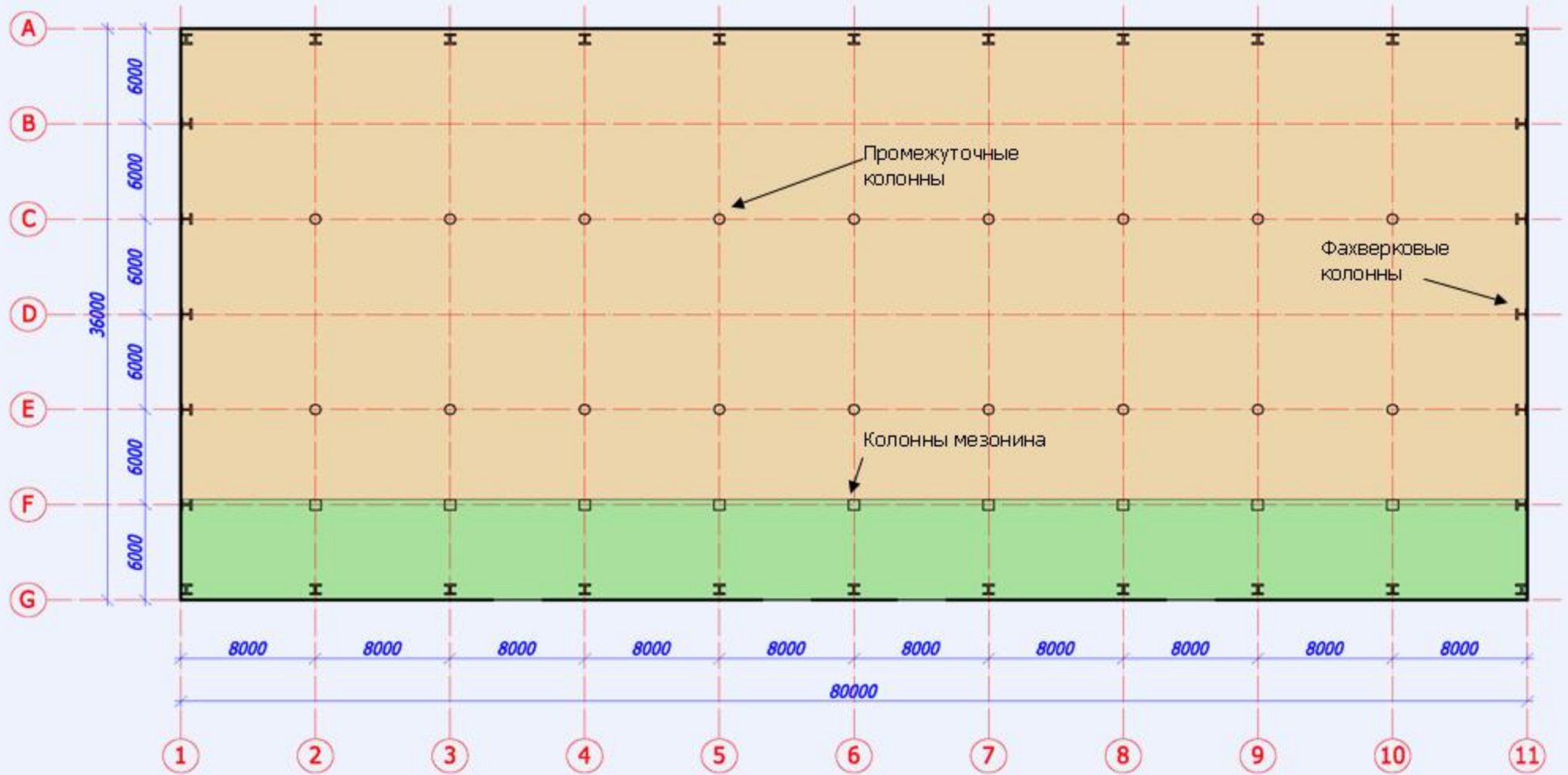


Концептуальное решение

Трехпролетный склад. Astron AZM3

План



Экспликация зон

1 этаж



Склад



Зона разгрузки, экспедиция

2 этаж

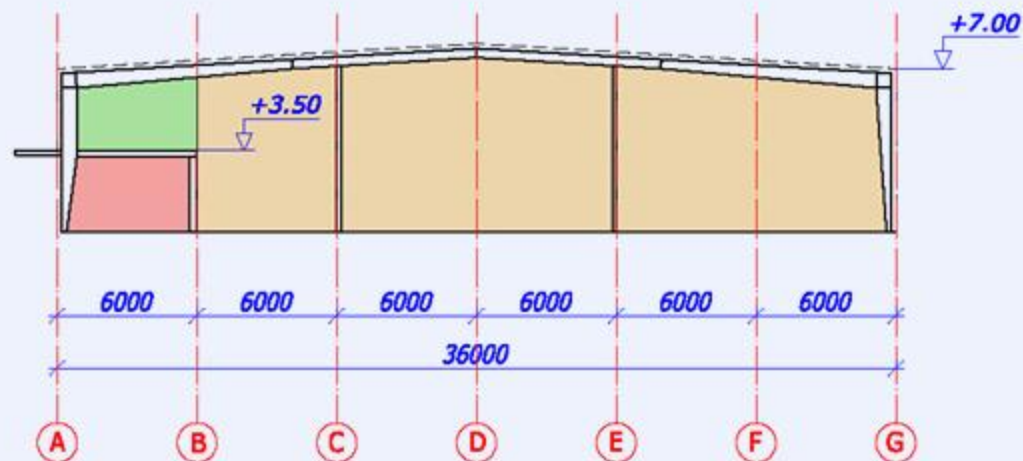
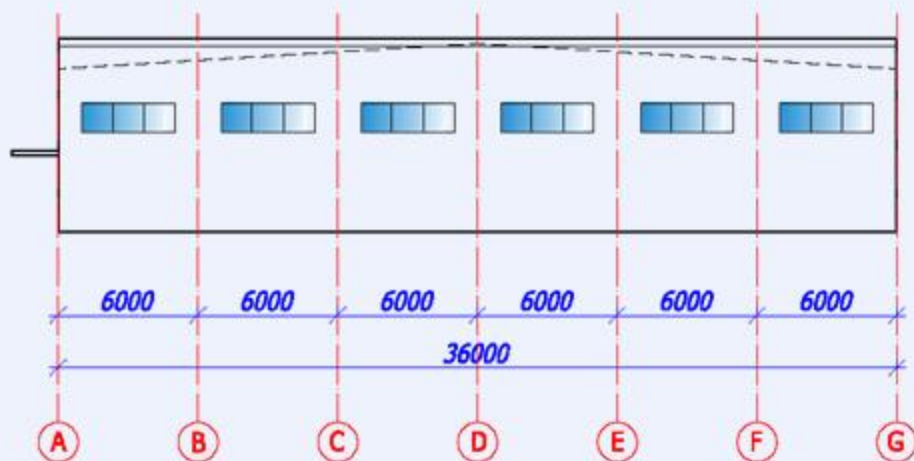
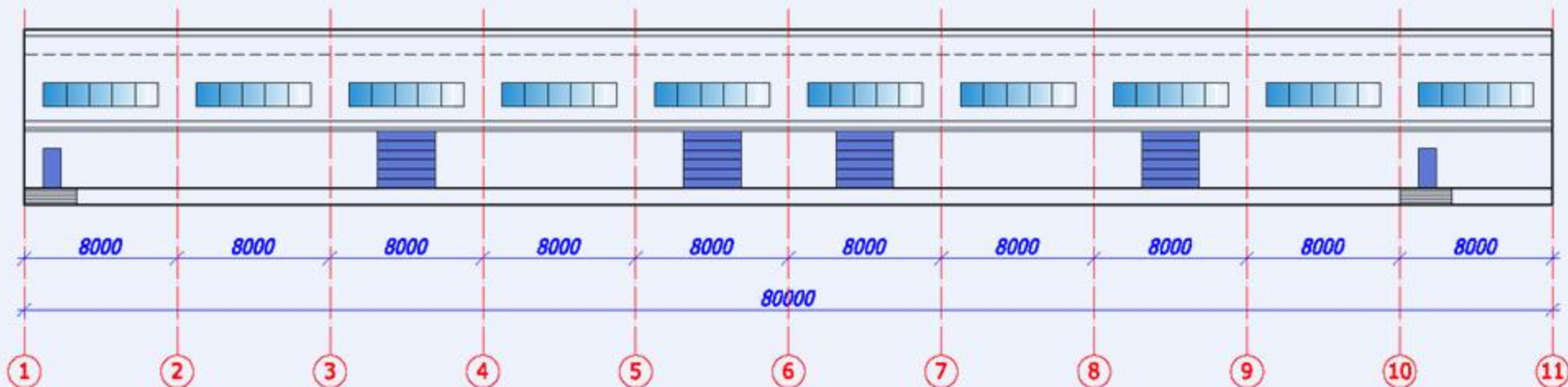


Склад (второй свет)

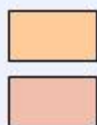


Офисные помещения

Фасады, разрез



Экспликация зон



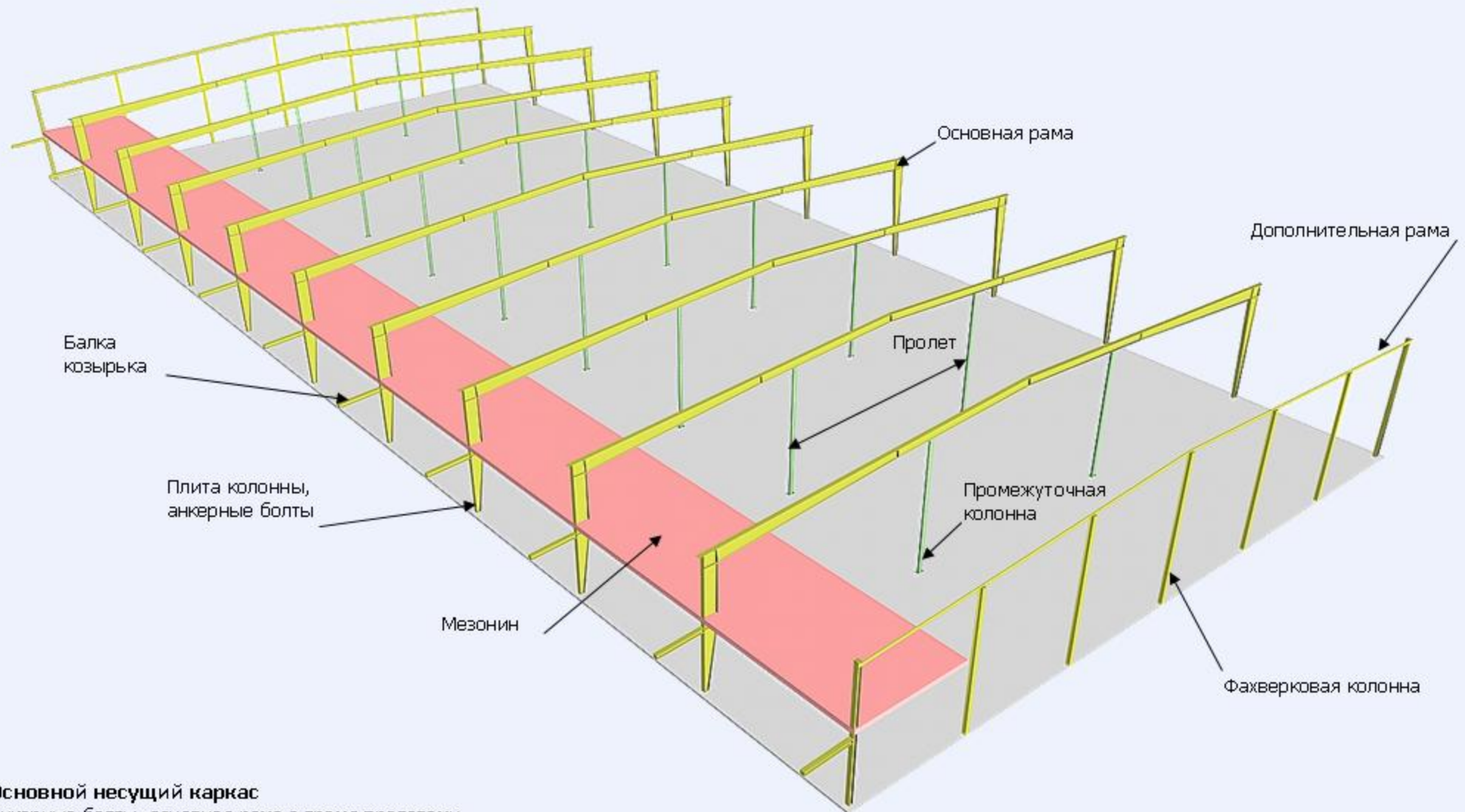
Склад



Офисные помещения

Зона разгрузки, экспедиция

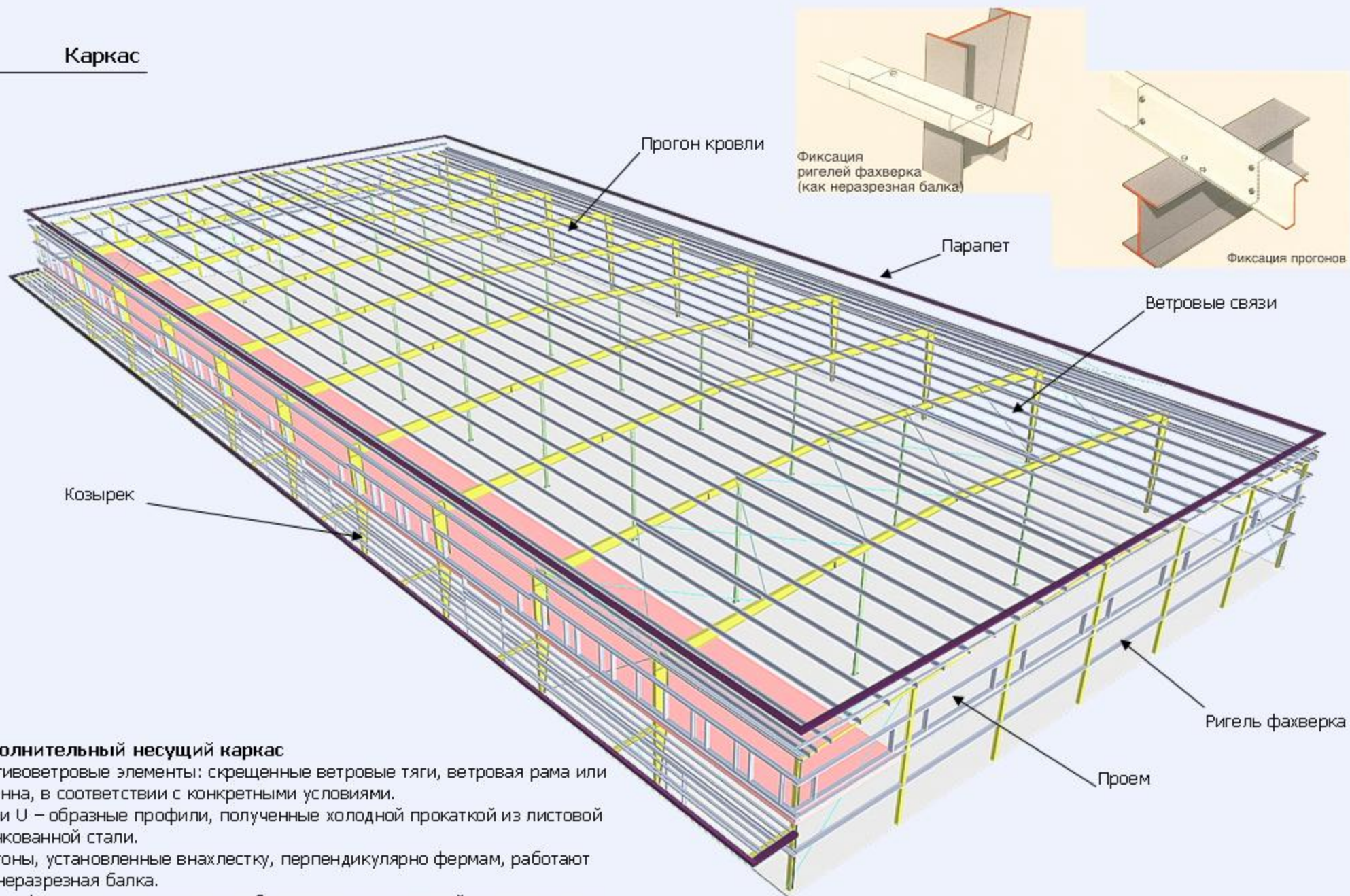
Каркас



Основной несущий каркас

Анкерные болты, основная рама с тремя пролетами, дополнительная рама, факверковые и промежуточные колонны

Каркас



Дополнительный несущий каркас

Противоветровые элементы: скрещенные ветровые тяги, ветровая рама или колонна, в соответствии с конкретными условиями.

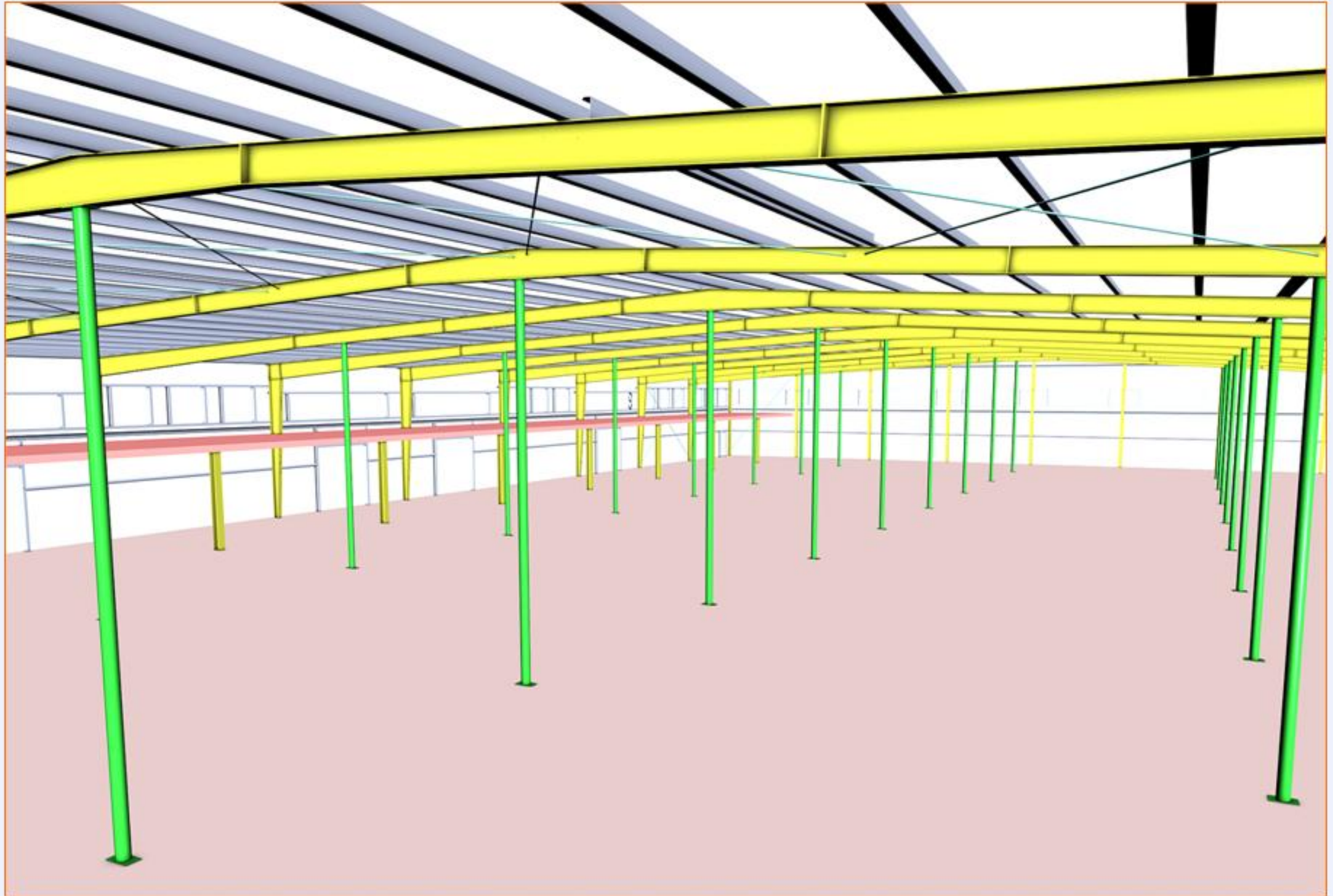
Z, C и U – образные профили, полученные холодной прокаткой из листовой оцинкованной стали.

Прогоны, установленные внахлестку, перпендикулярно фермам, работают как неразрезная балка.

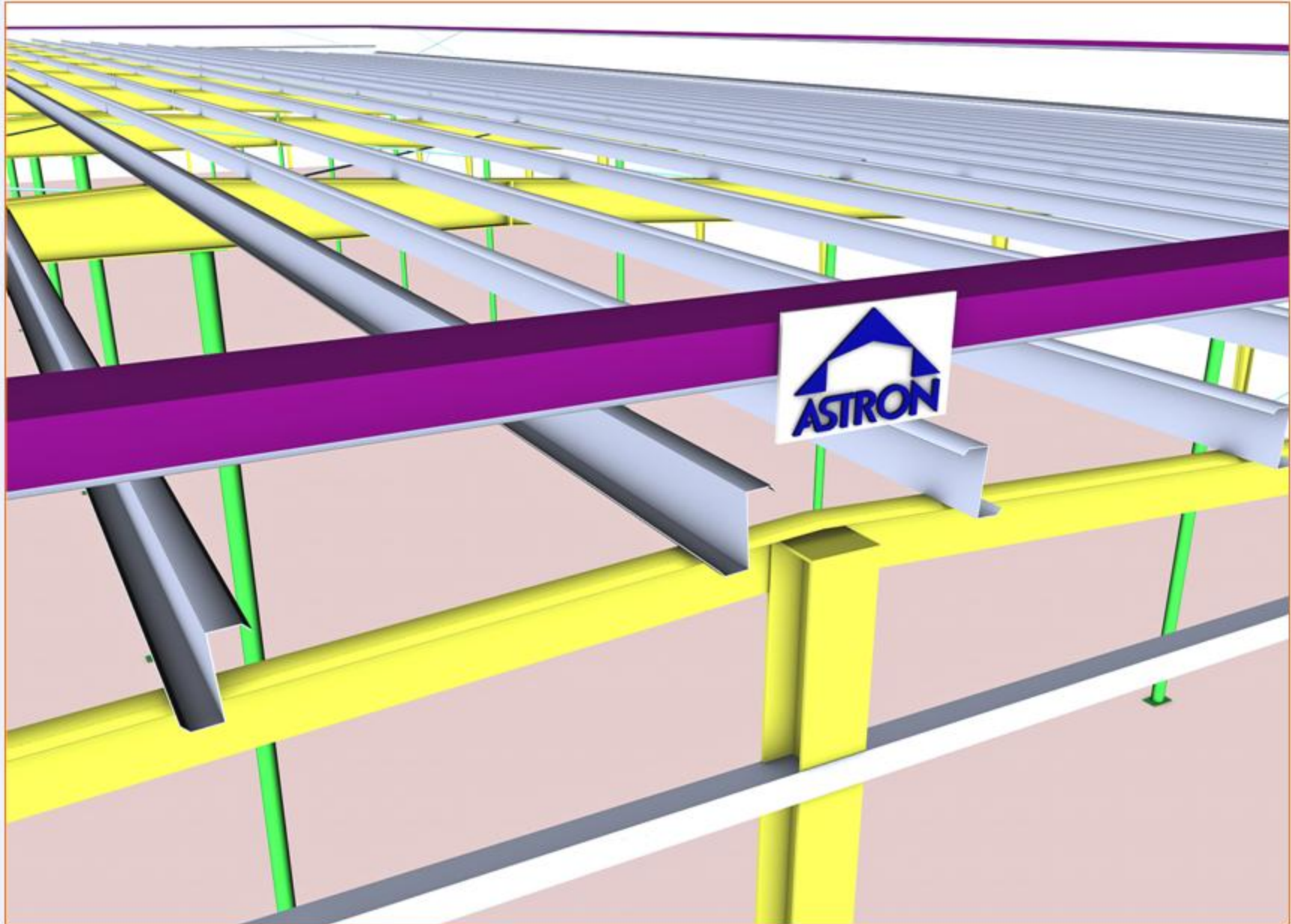
Ригели фахверки, монтируемые либо внахлестку с внешней стороны колонн, либо закрепляемые между колоннами, перпендикулярно вертикальной оси колонн.

Сборка осуществляется при помощи оцинкованных болтов.

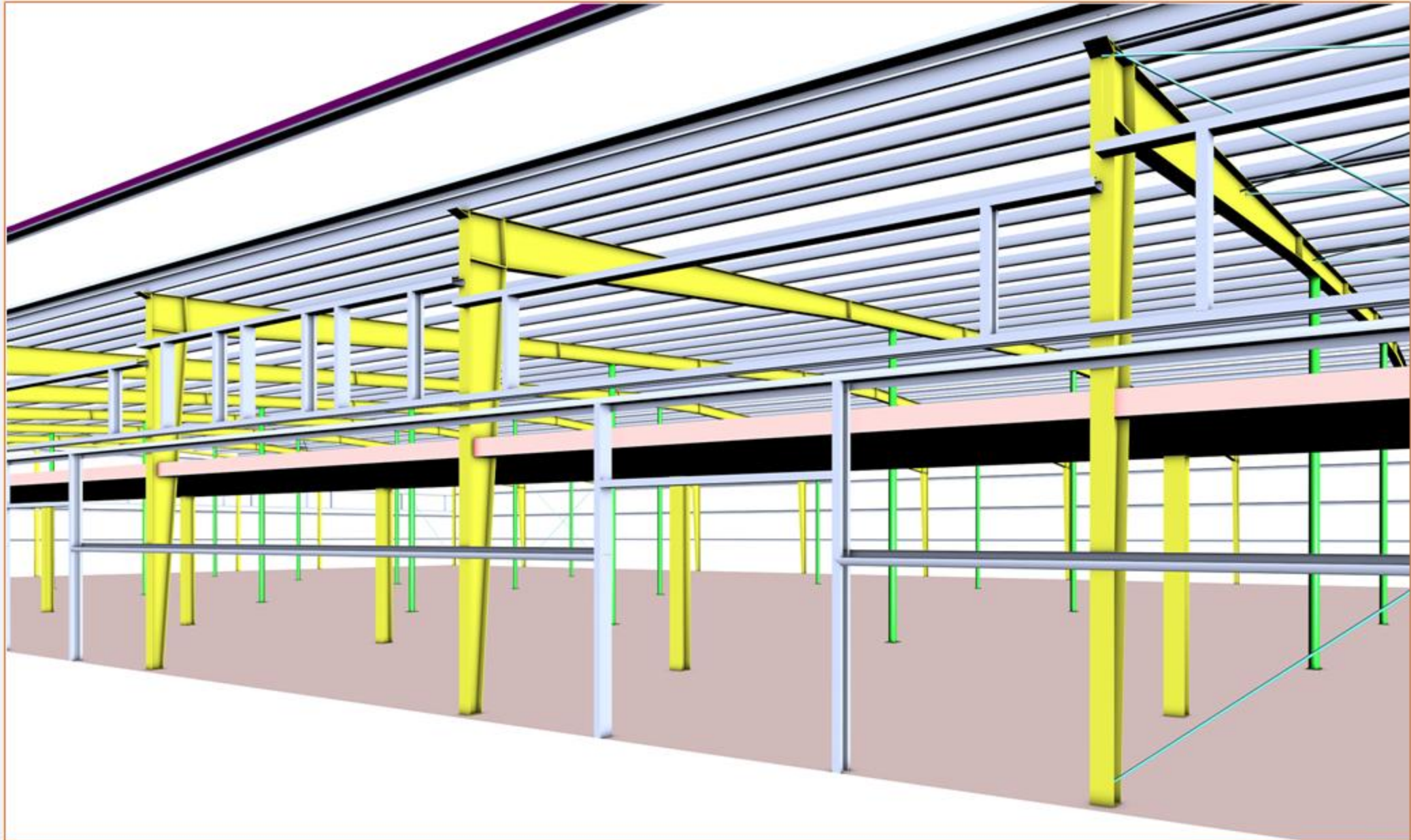
Каркас



Каркас



Каркас



Виды стеновых и кровельных панелей

Стеновая обшивка PA

Стальной профилированный лист, полученный холодной прокаткой из окрашенного плоского стального листа.

Стеновая обшивка EUROTEC

Высокопрофильный стальной профилированный лист, полученный холодной прокаткой из окрашенного плоского стального листа. Внешняя поверхность выглядит монолитно отчеканенной. Крепеж осуществляется с помощью боковых нервов и не заметен снаружи.

Стеновая обшивка SINUTEC

Волнистый стальной лист, полученный в результате холодной прокатки из окрашенной листовой стали. Внешняя поверхность листа защищена слоем суперполиэстера.

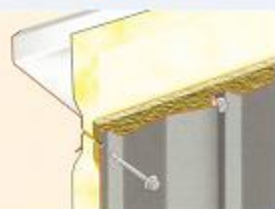
Кассетная стеновая система

Стеновая система из горизонтально устанавливаемых кассет закрепляется на внешних полках колонн несущей конструкции здания. Панели наружной стеновой обшивки могут быть установлены вертикально или горизонтально.

Теплоизоляция

Теплоизоляция ASTROTERM применяется как в стенах PA, EUROTEC и SINUTEC, так и в кровлях PR, ASTROTEC и DSR. Она представляет собой слой мягкого материала, который натягивают на прогоны или на ригелях фахверка. Этот материал покрыт с видимой стороны тонкой армированной стекловолокном пленкой, служащей пароизоляцией.

Обшивка PA



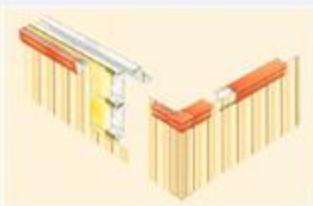
Обшивка EUROTEC



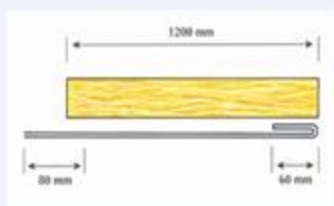
Обшивка SINUTEC



Обшивка кассетами



Теплоизоляция



Кровельное покрытие PR

Стальной профилированный лист, полученный холодной прокаткой из окрашенного или покрытого ALUZINC плоского стального листа. Фиксация осуществляется с внешней стороны, а водонепроницаемость на стыках установленных внахлестку панелей, обеспечена уплотнением из специальной эластичной не отвердевающей ленты, устойчивой к старению.

Кровельное покрытие ASTROTEC

Плоская металлическая панель с ребрами жесткости по краям, полученная холодной прокаткой из стального листа и снабженная полоской ленты-уплотнителя, установленной в неровку - "маме". Покрытие панели выполнено из ALUZINC. Панели стыкуются между собой, с утапливанием и защемлением одной неровки в другую. Фиксация осуществляется с внутренней стороны и не видна снаружи откуда и идеальная водонепроницаемость.

Трехслойное кровельное покрытие DSR

Первый слой панелей непосредственно закреплен на дополнительном несущем каркасе ASTRON. Внешний слой, либо из панелей PЯ, либо из панелей ASTROTEC - в зависимости от вашего выбора - крепится посредством дополнительной структуры над слоем тепло-изоляционного материала, уложенного на первый слой панелей.

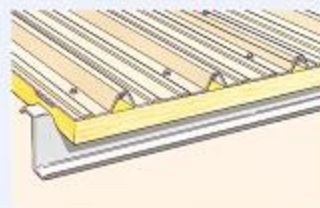
Кровельное покрытие MULTITEC

Состоит из профилированных стальных листов закрепленных на прогонах кровли. Кровельная система комплектуется всеми элементами (включая конструкцию парпетов), необходимыми для установки на ней системы мягкой кровли.

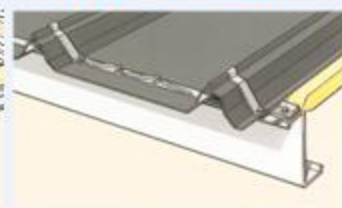
Кровельное покрытие SPACETEC

Безпрогонная кровельная система основана на применении высокопрофильных стальных панелей закрепляемых непосредственно на основной несущей конструкции. Данная кровельная система позволяет применять широкий спектр систем «мягкой кровли».

Покрытие PR



Покрытие Astrotec



Покрытие DSR



Покрытие Multitec



Покрытие Spacetec



Архитектурное решение



Архитектурное решение



Архитектурное решение



Архитектурное решение



Архитектурное решение



Архитектурное решение



Архитектурное решение

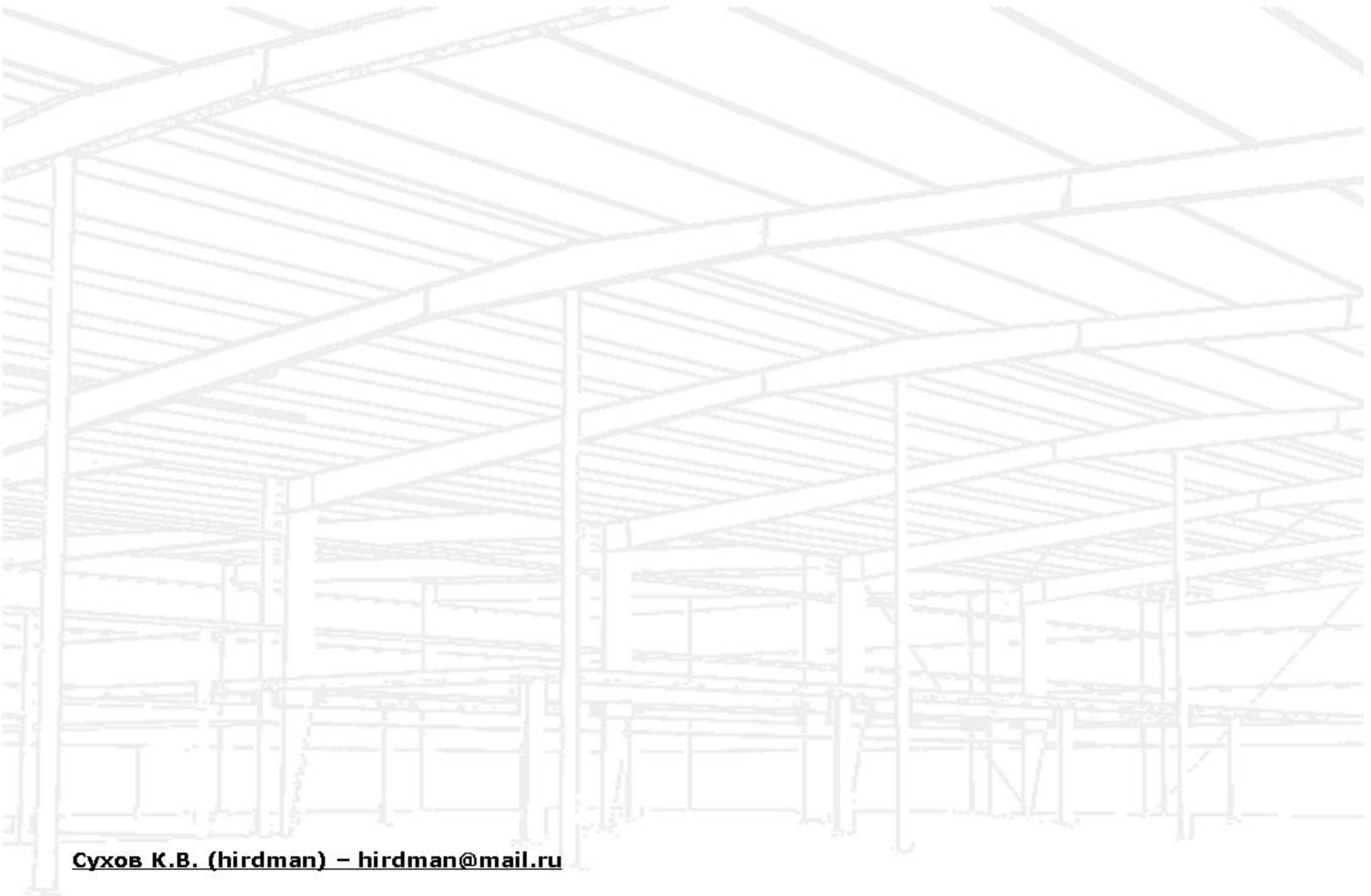


Архитектурное решение



Архитектурное решение





Сухов К.В. (hirdman) – hirdman@mail.ru