

ПОЯСНИТЕЛЬНАЯ ЗАПИСКА

1. Снять растительный слой с площадки для строительства.
2. Траншеи под фундаменты выкопать экскаватором с ковшом в=0,4 м
V=15,6 м³
3. Зачистка дна траншеи вручную V=3,9 м³
4. Грунт из траншеи укладывать внутрь будущего склада, с уплотнением.
5. Монтаж фундаментных блоков выложить на цементно-песчаном растворе М-25
6. Под фундаменты выложить песчаную подушку толщиной 10 см.
7. Грунт между осями (между фундаментами уплотнить, и выложить подсыпку песком с уплотнением.
8. Уложить бетонную подготовку их бетона В-15 армированного арматурной сварной сеткой 200/200/5/15
9. Выполнить цементно-бетонное покрытие толщиной 50 мм, класса В-40
10. Защита стен, находящаяся в грунте - "Бирсс Гермопластик"

Расход материала на кровлю.

1. Балки двутавр №20, l=6,5 м, штук 6. Вес 39*21=819 кг
2. Монорельс l=12,0м*38,3=456,6 кг
3. Консольные балки навеса шт.3 l=6 м
2 швеллера №22 l=6,0 м. Вес 21*12=252 кг
4. Стойки труба Ø108*5 мм l=5,6 м. 2 шт.
Вес 12,7*11,2=142,24 кг
Листовой металл (отоповок и подушка)≈80 кг
5. Винты-саморезы для крепления профнастила с шагом 2 метра.
ПШ-В-ДС 4,2-45-45 кг 0,38 на 1
6. Дюбели ДГИ 3,7*40 ГОСТ 14959-79 кг 0,17
7. Заделка торцов настила цементным раствором М-300 по периметру -0,2м³
8. Площадь пола ц/б равна 55 м²

Герметизирующая смесь для гидроизоляционных покрытий "БИРСС Гермопластик"

ОПИСАНИЕ:

"БИРСС Гермопластик" представляет собой эластичное двухкомпонентное гидроизоляционное покрытие на минеральной основе, состоящее из 3-х весовых частей сухой смеси и 1 части жидкого эластификатора . "БИРСС Гермопластик" состоит из кварцевого песка, смеси цемента и химических добавок. В материале не содержится вещества, вызывающего коррозию арматуры и бетона, наносится кистью или шпателем. Можно наносить на влажные поверхности. Наносится тонким слоем, оборудование легко очищается обычной водой. Благодаря цементной основе "БИРСС Гермопластик" можно покрывать любыми современными отделочными материалами. "БИРСС Гермопластик" в процессе применения и эксплуатации не оказывает вредного действия на организм человека и окружающую среду - не токсичен, экологически чист, не имеет запаха и не содержит органических растворителей.

Расход материала и объем работ по "0" циклу

№	Марка	Размеры в мм			Масса в т.	Марка бетона	бетон м ³
		длина	ширина	высота			
1.	ФБС 24-4-6-2т	2380	400	580	1,3	200	
2.	ФБС 12-4-6т	1180	400	580	0,64	100	
3.	Мон. бетон М-100	-					1,6
4.	Цементная гидро изоляция стен	42,4	м ²				
5.	Защита стен наход в грунте ПО БИРСС	42,4	м ²				

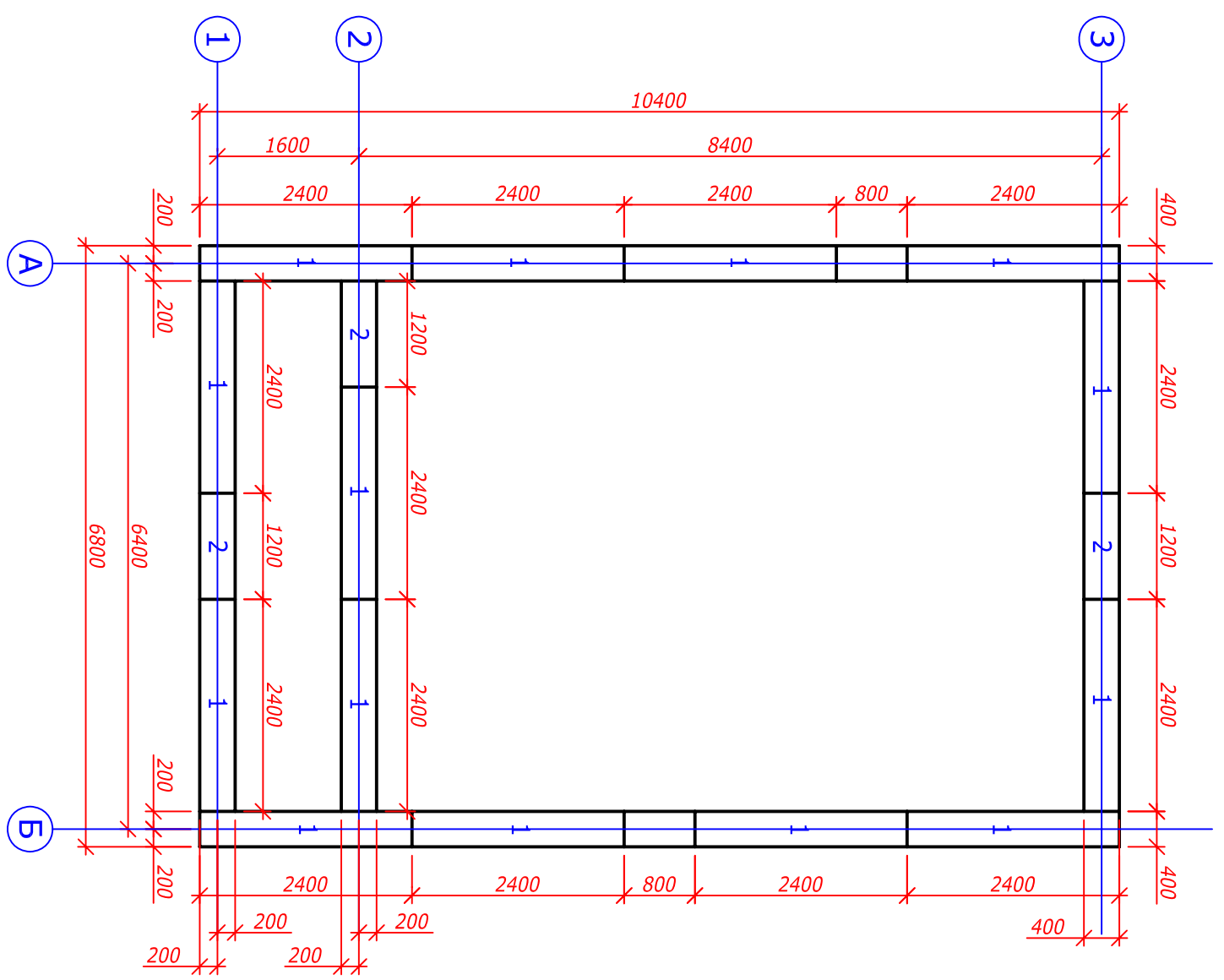
СОГЛАСОВАНО :

Инв. N подл. Подпись и дата Взамен инв. N

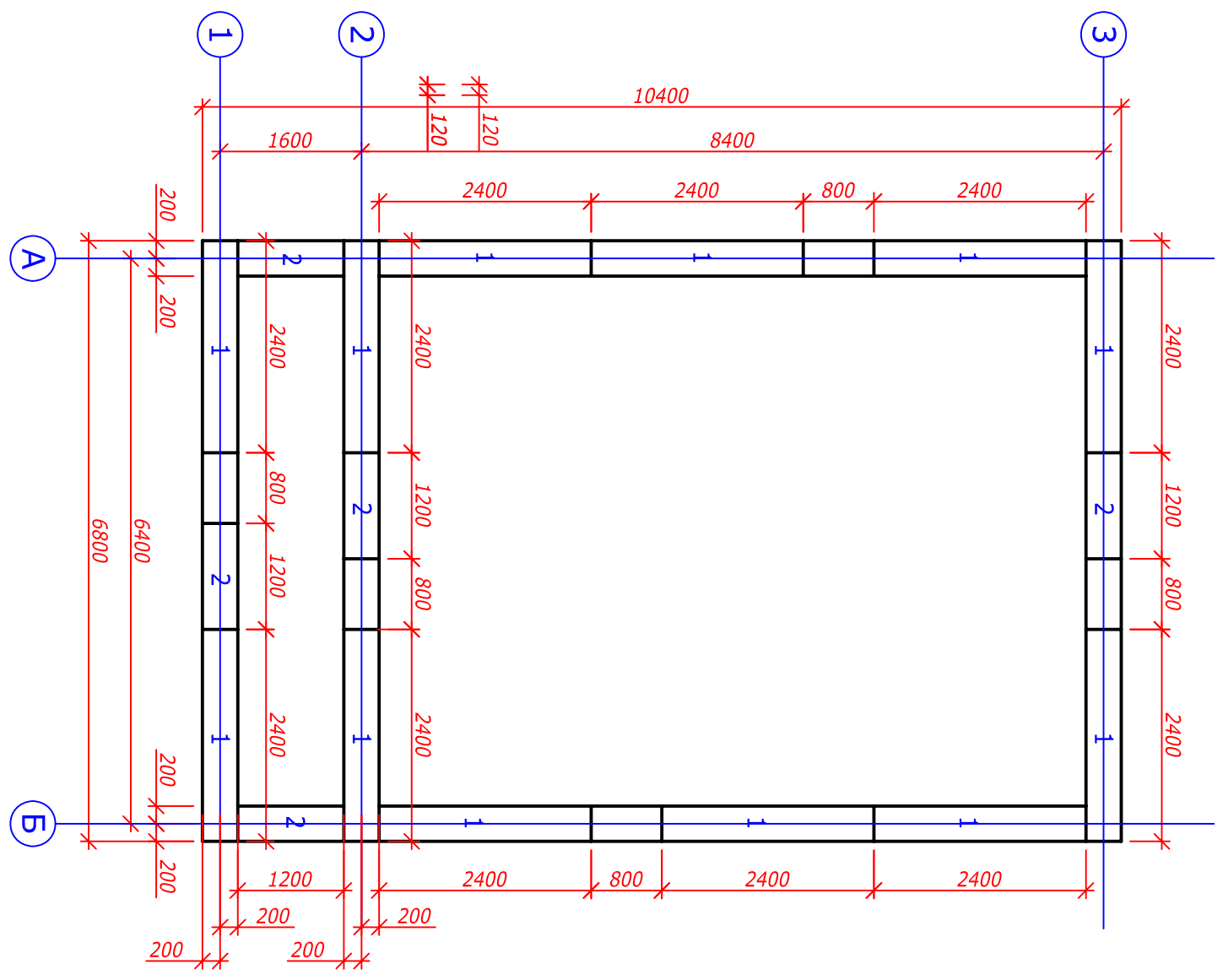
Изм.	Кол.уч.	Лист	№ док.	Подп.	Дата	Шифр №: Заказчик:		
Рук. сектора						Склад для хранения баллонов с медицинскими газами		
Глав. спец.								
Исполнил						Пояснительная записка		
Н. контроль								
						Стадия	Лист	Листов
						П		

СОГЛАСОВАНО :				
Инв. N подл.	Подпись и дата	Взамен инв. N		

Фундамент (1,3,5 ряды)

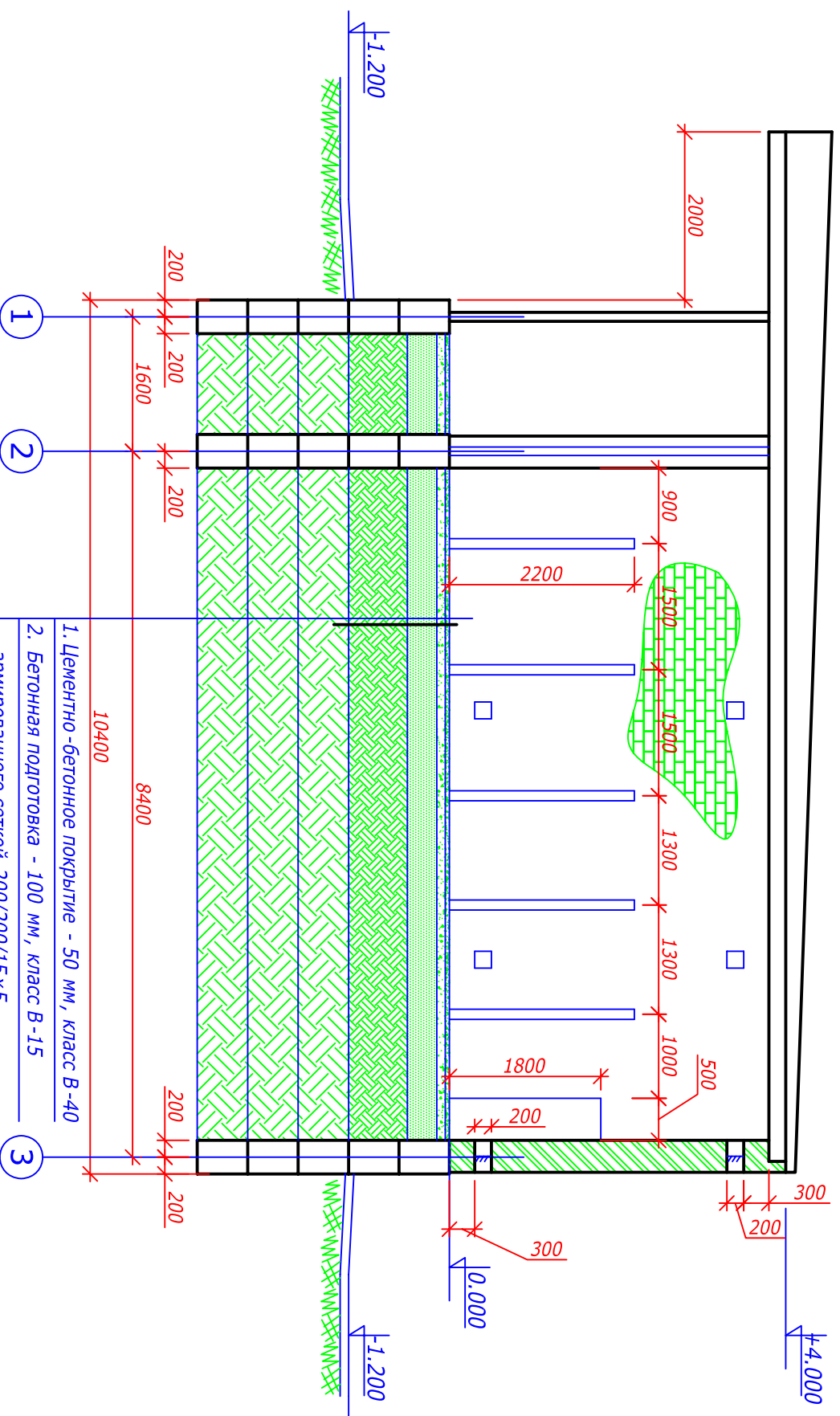


Фундамент (2,4 ряды)



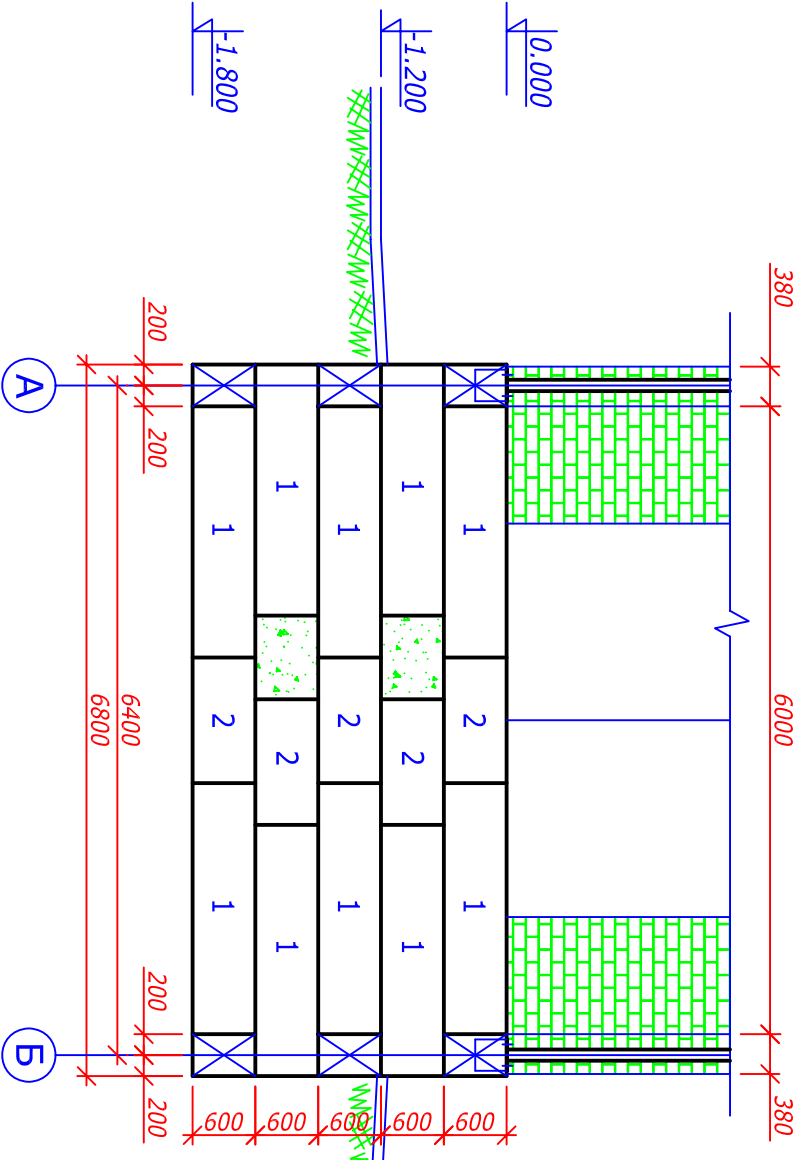
Изн.	Кол.ч.	Лист	№ док.	Подп.	Дата	Шифр №:	Заказчик:
Рук. сектора							
Глав. спец.							
Исполнил		Сухов					
Н. контроль							
Склад для хранения баллонов с медицинскими газами						Раскладка блоков	
М 1:50						Стация	Лист
						П	Листов

Разрез 1-1

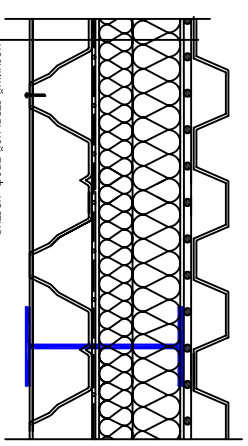


1. Цементно-бетонное покрытие - 50 мм, класс В-40
2. Бетонная подготовка - 100 мм, класс В-15 армированная сеткой 200/200/15x5
3. Песчаная подготовка - 350 мм
4. Грунт из траншеи - 700 мм. Уплотнить

Вид 2-2

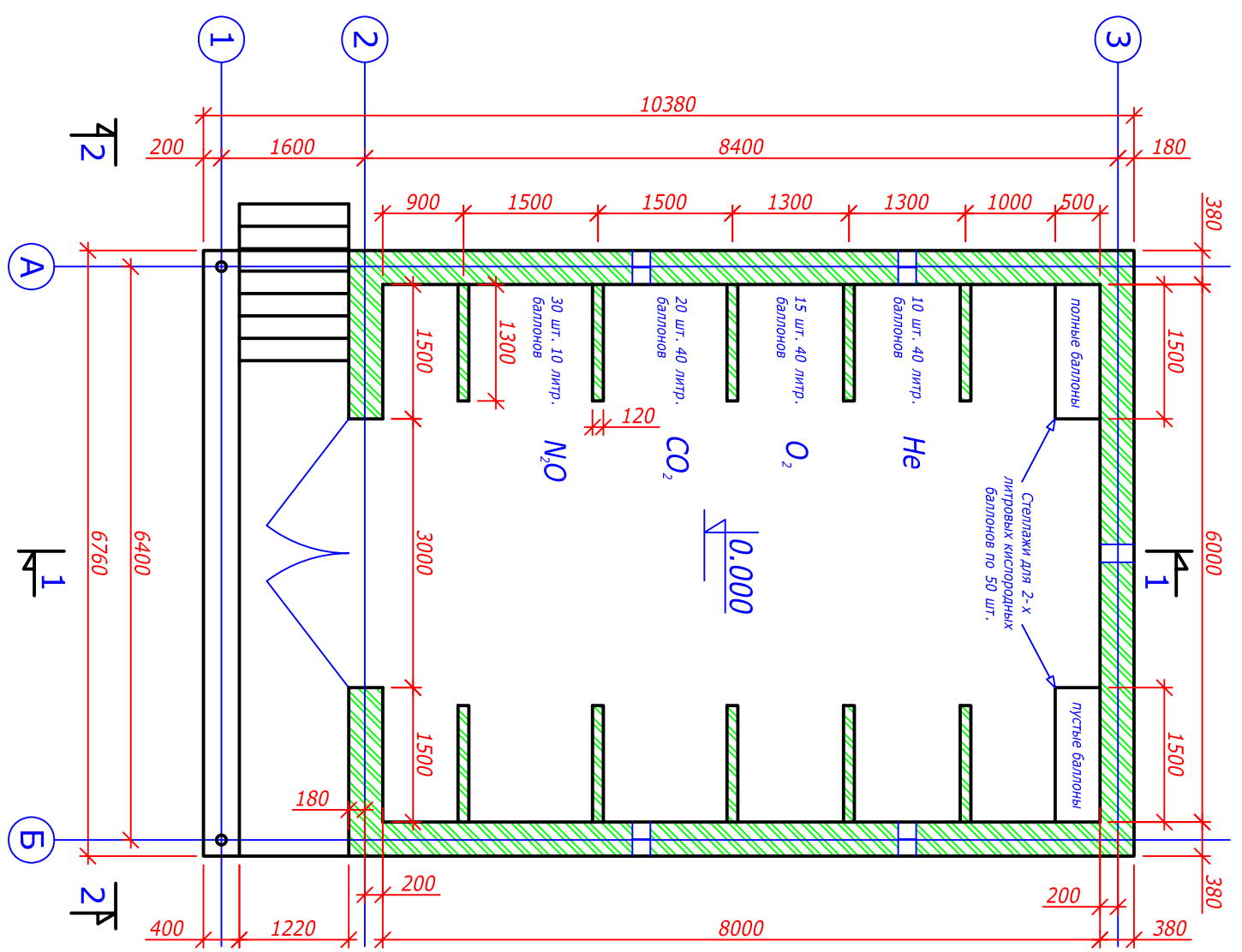


Разрез по кровле



Исходящий стальной проф. настил
Пароизоляция из полипропиленовой пленки
Ветрозащита
Плиты теплоизоляционные из минеральной ваты
Основа под кровлю - плиты Руф-Баттлс 8
Нижний слой теплоизоляционного ковра
Механическое крепление

План 1-го этажа



Изн.	Кол. ич.	Лист	№ док.	Подп.	Дата	Шифр №:	Заказчик:
Рук. сектора							
Глав. спец.							
Исполнил							
Н.Контроль							

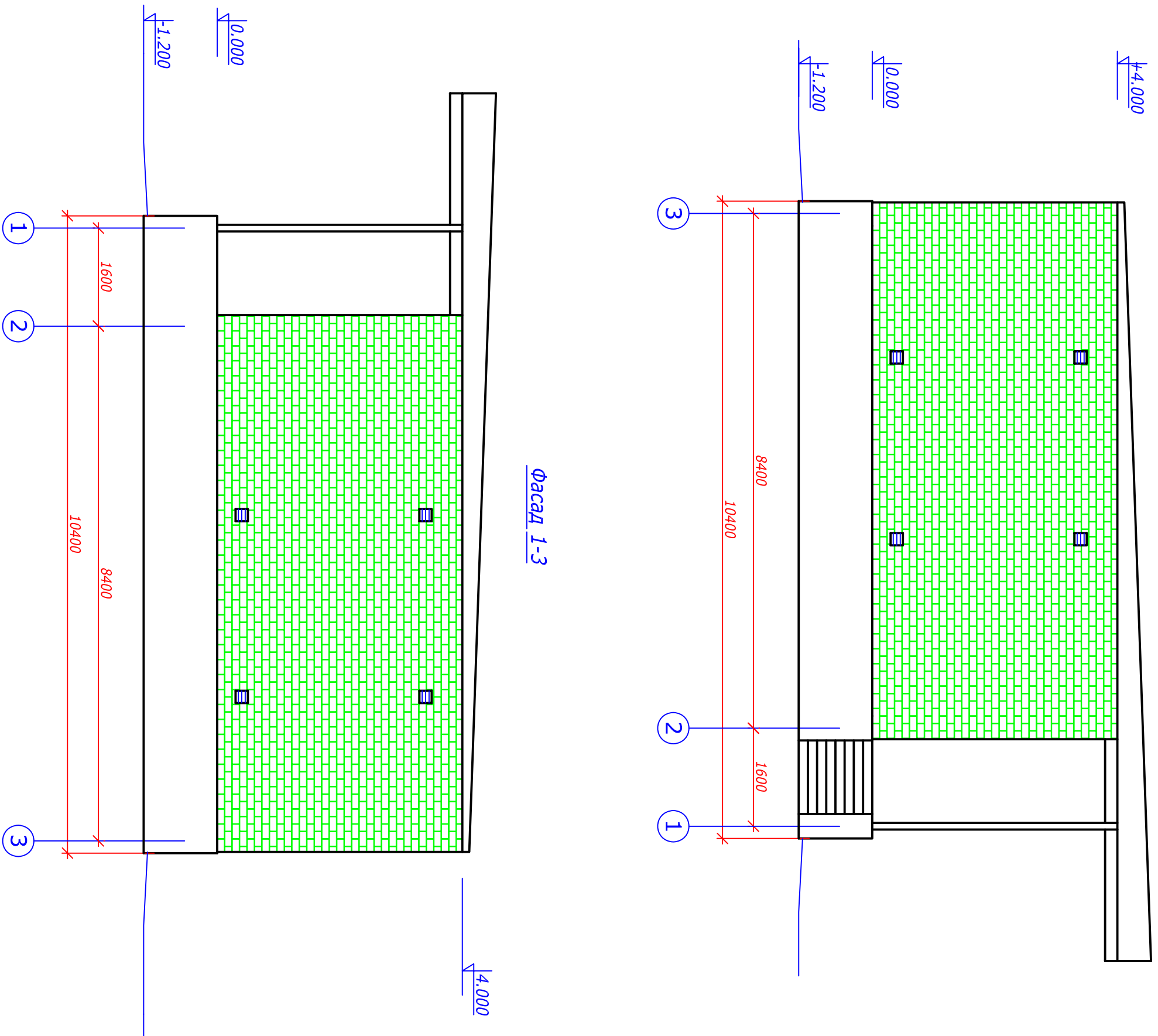
Склад для хранения баллонов с медицинскими газами

План 1-го этажа. Разрез 1-1

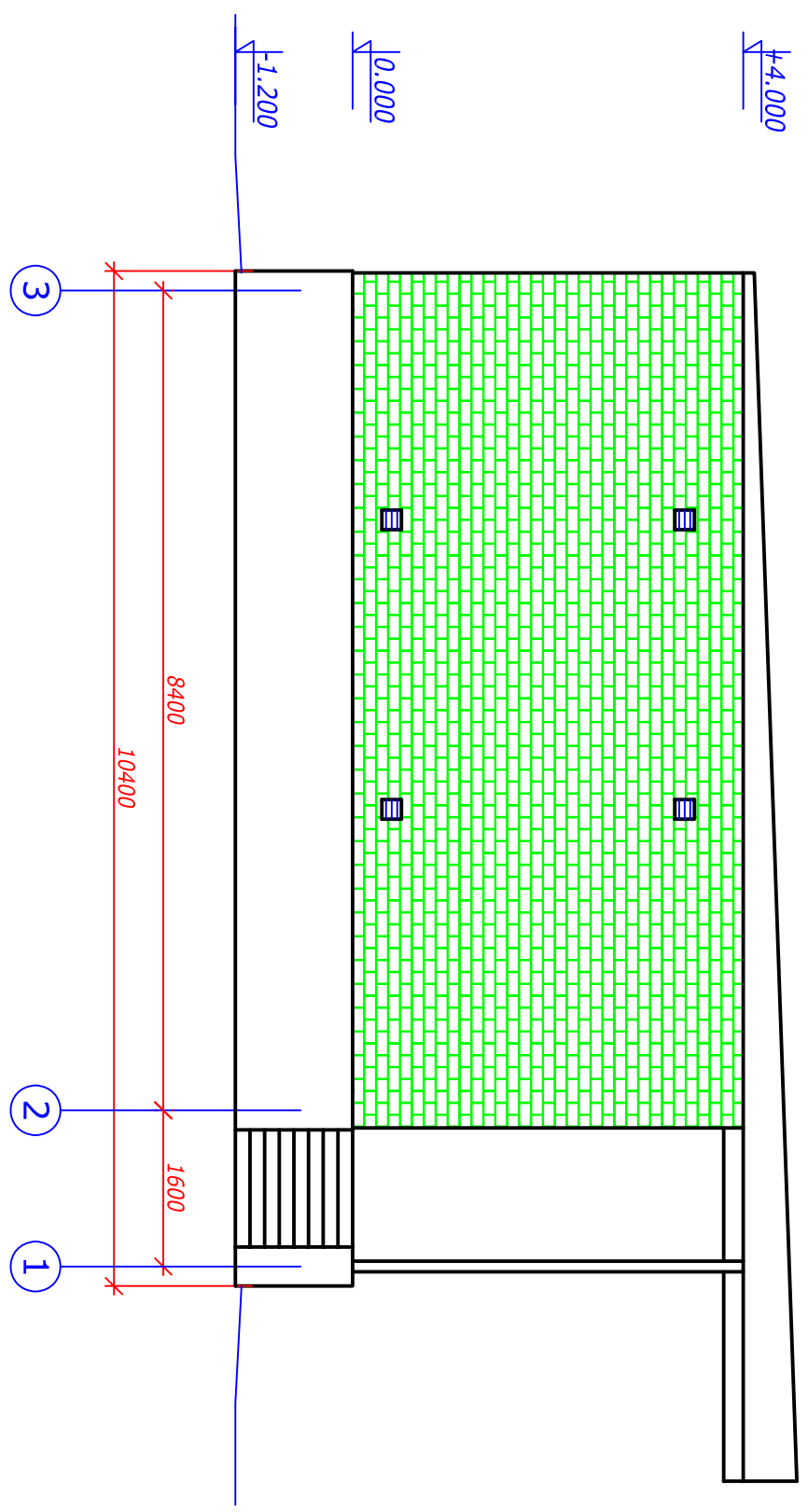
М 1:50

Формат А2

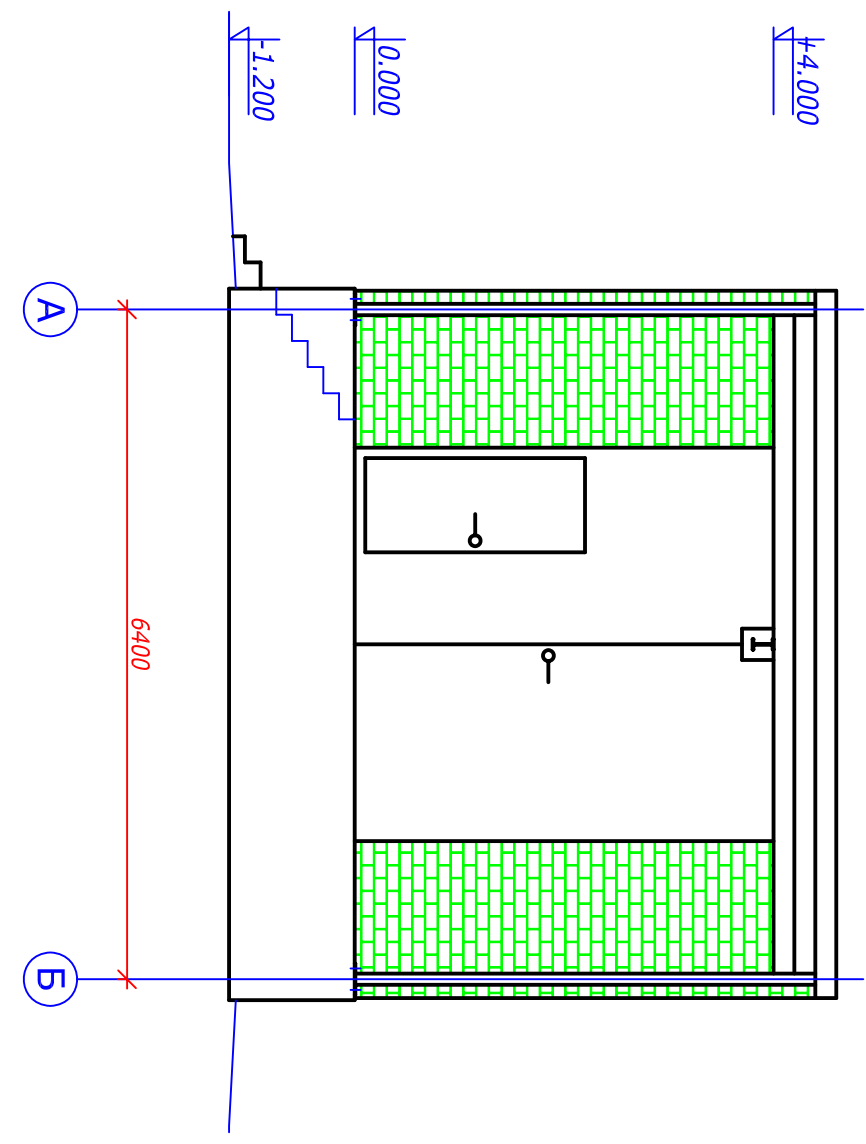
СОГЛАСОВАНО :			
Инв. N подл.	Подпись и дата	Взамен инв. N	



Фасад 1-3



Фасад 3-1



Фасад А-Б

Изм.	Кол. ич.	Лист	№ док.	Подп.	Дата	Шифр №:	Заказчик:
Рук. сектора						Склад для хранения баллонов с	
Глав. спец.						медицинскими газами	
Исполнил						Фасады	
Н. контроль						М 1:50	
						Стадия	Лист
						П	Листов

